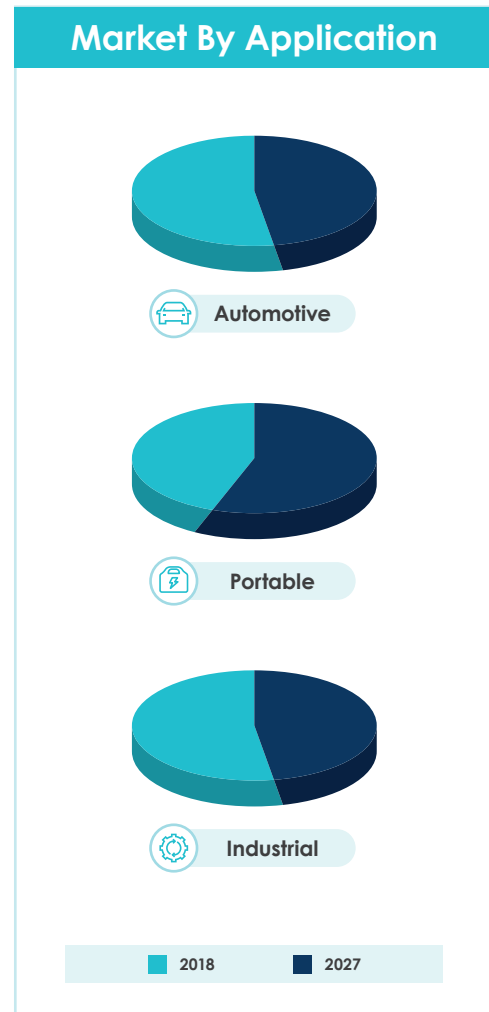
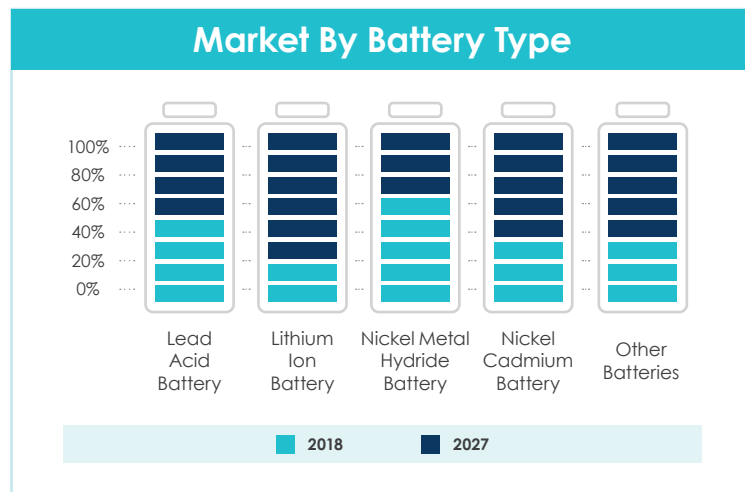
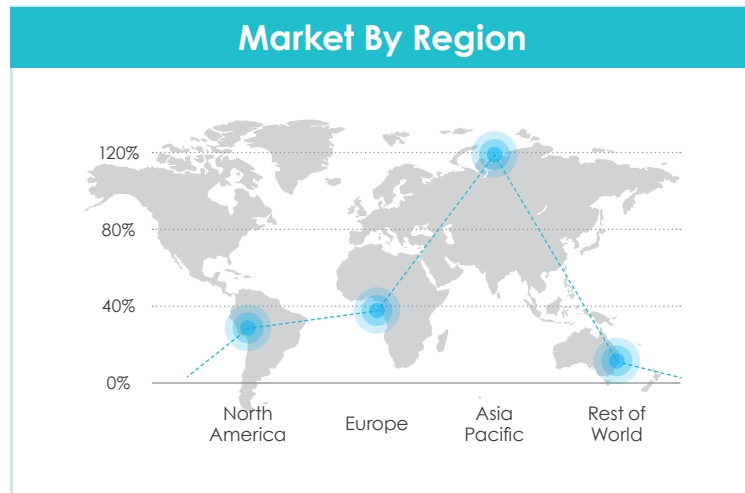


# Global Battery Market Forecast (2019 - 2027)

\* 출처 : Inkwood Research



## Major References



## About THIRA-UTECH

### 스마트 제조 & 물류 혁신을 만들어가는 티라유텍

2006년 설립된 티라유텍은 스마트팩토리 구축에 앞서서 제조 솔루션에 대한 컨설팅과 이를 바탕으로 토털 솔루션을 공급하고 있습니다. 스마트 제조 산업에서는 생산 관리 시스템(MES), 생산 계획 시스템(APS), 품질 관리 시스템(QMS)를 중심으로 진행되고, 스마트물류 사업에서는 공급망 관리(SCM), 창고 관리 시스템(WMS), 물류 창고 제어 시스템(WCS) 등 스마트팩토리 구축에 필요한 모든 솔루션을 공급하고 있으며 다양한 대기업 및 중견기업을 고객사로 두고 있습니다. 최근 자율 주행 이송로봇 (AMR : Autonomous Mobile Robot)까지 사업영역을 확대하여 티라봇을 런칭했으며, 자동화 산업 전반에 걸쳐 솔루션을 공급하고 있습니다. 2019년 10월 스마트팩토리 솔루션 전문회사로는 업계 최초로 코스닥에 입성하였습니다.

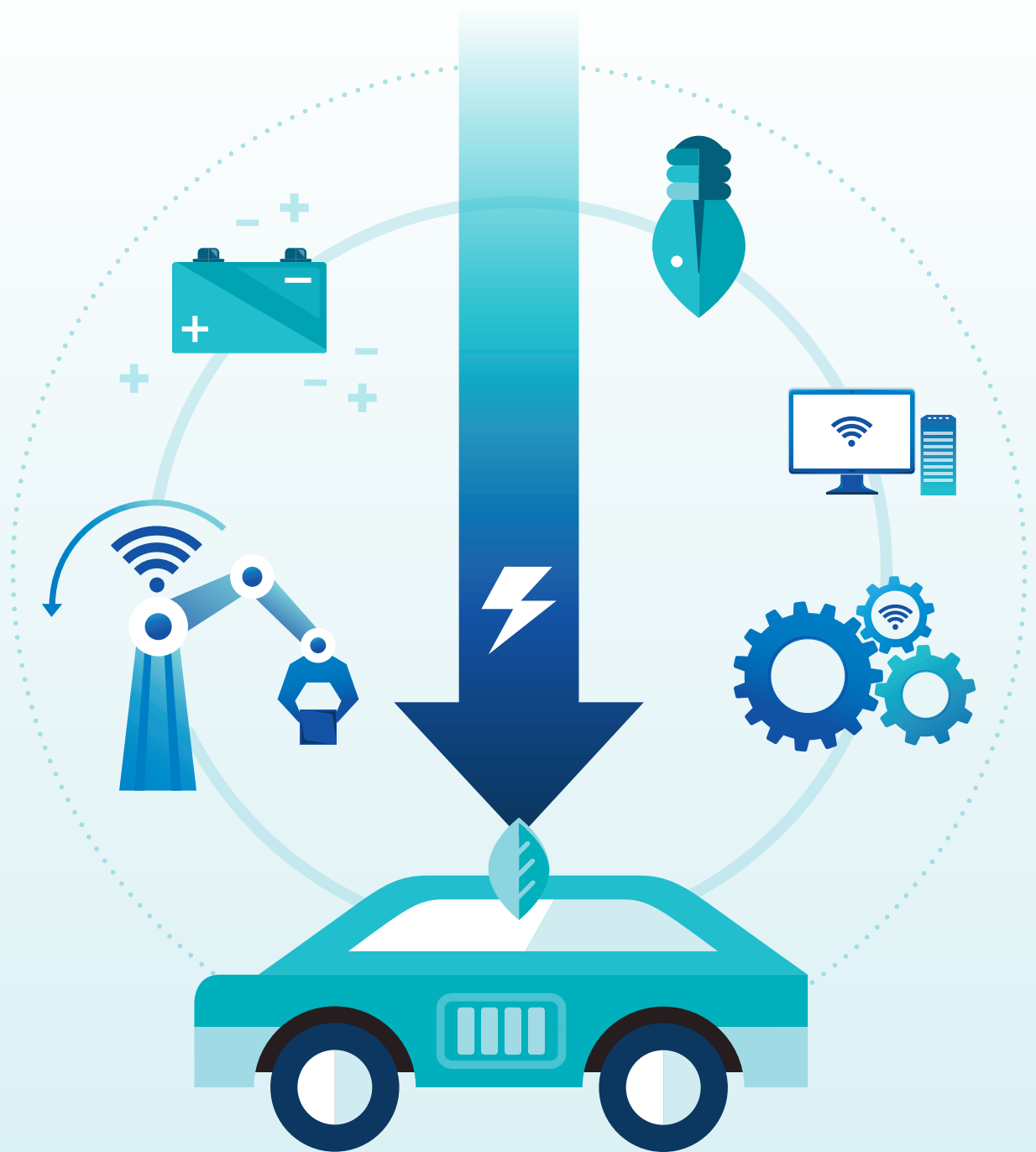


www.thirautech.com  
 (06044) 서울특별시 강남구 학동로5길 7 CK빌딩 1~7F  
 TEL | 02-3461-6531 / FAX | 02-3461-6532  
 E-mail | info@thirautech.com



www.thirarobotics.com / www.티라로보틱스.com  
 (13403) 경기 성남시 중원구 둔촌대로 388 크란츠 테크노 304호  
 TEL | 031-732-6531 / FAX | 031-732-6532  
 E-mail | sales@thirarobotics.com

## 티라유텍 이차전지 / EV향 스마트팩토리 솔루션



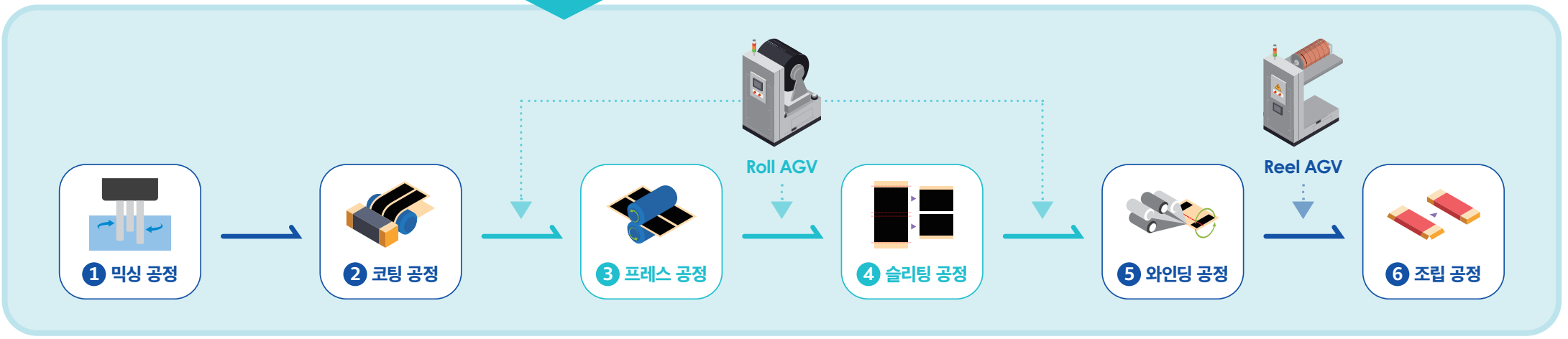
# 티라유텍 이차전지 / EV향 Smart Factory Solution은

정보기술(IT) 솔루션 + 운영기술(OT) 솔루션의 융합입니다.



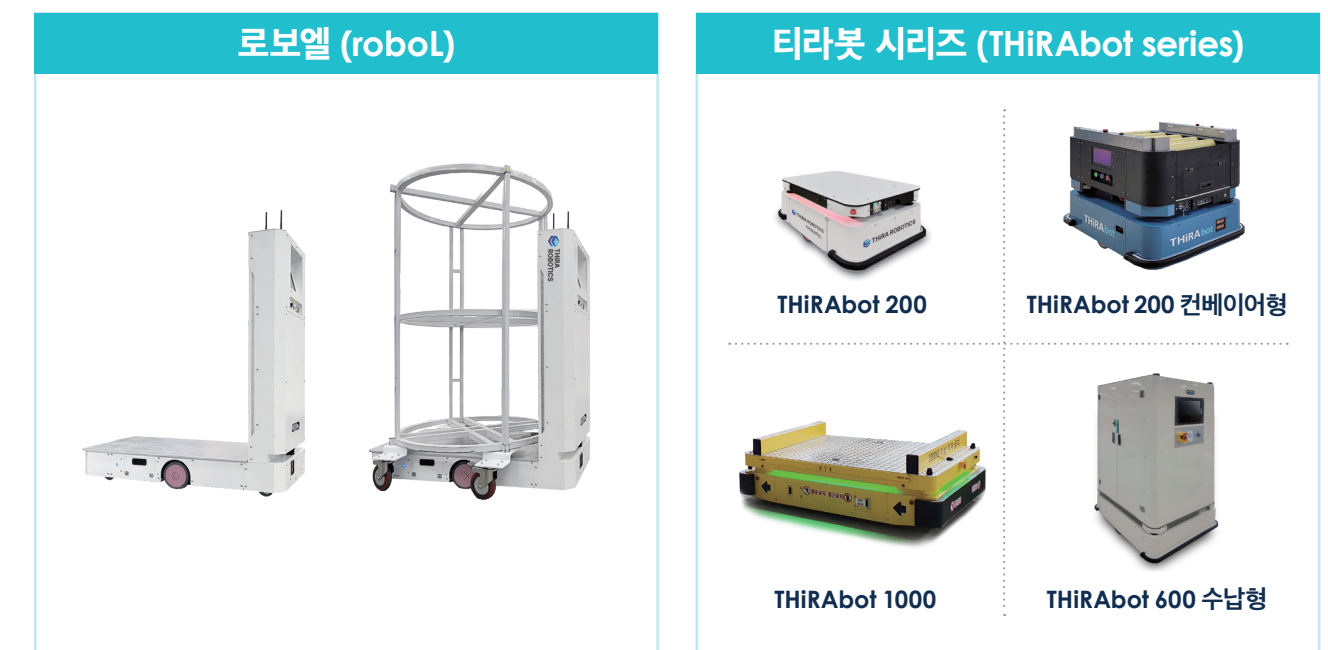
## 이차전지 向 물류 자동화

생산라인의 제약을 반영한 AGV / AMR 반송 자동화  
- 시뮬레이션을 통한 최적 운영과 용이한 Layout 변경



# 자율주행 이송 로봇(AMR)

티라로보틱스의 모든 로봇은 100% 자체 설계, 제작합니다.



Model	로보ئل roboL	티라봇 시리즈			
		THIRAbot 1000	THIRAbot 600	THIRAbot 300	THIRAbot 200
규격 (W x L x H, mm)	600 X 1,100 X 1,200	1,400 X 2,000 X 650	720 X 900 X 320	500 X 700 X 340	500 X 700 X 340
최대 적재 하중 (Kg)	200	1,000	600	300	200
정지 정밀도 (mm)	±10	±100	±5	±5	±5
최대 속도 (m/s)	1.0	0.94	1.00	1.10	1.10
배터리 [V][A]	Li-ion 24[V]40[Ah]	LiFePO4 51.2[V]113[Ah]	Li-ion 48[V]40[Ah]	Li-ion 24[V]40[Ah]	Li-ion 24[V]40[Ah]
적용 분야	마트, 병원, 창고	건설 현장 화물 이송	공장자동화 (원자재, 제품 이송)	공장자동화 물류창고자동화	공장자동화 물류창고자동화
특징 Navigation	AI 활용 사람 추종 기능 자율주행 AMR	Stereo Camera + LiDAR AI 활용 사람 추종 기능 자율주행 AMR	Hybrid SLAM 자율주행 AMR	Hybrid SLAM 자율주행 AMR	Hybrid SLAM 자율주행 AMR

